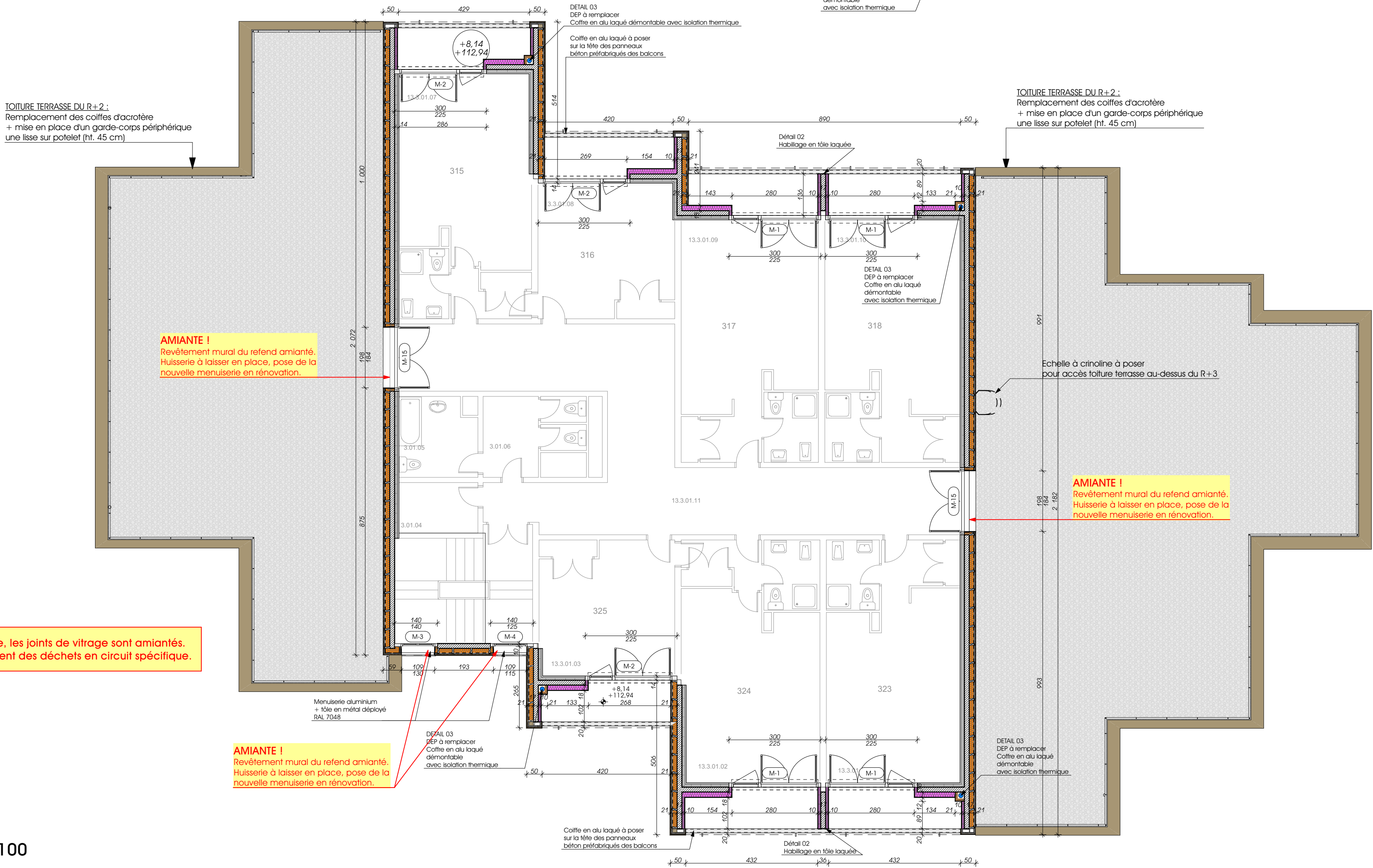


PLAN 2ème ETAGE - 1/100

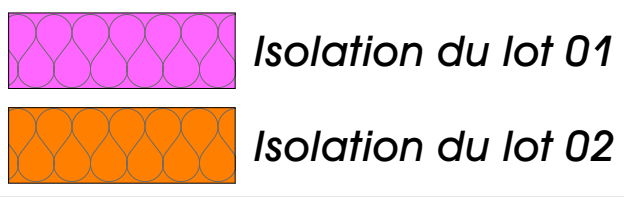


PLAN 3ème ETAGE - 1/100

TABLEAU DES MENUISERIES EXTERIEURES

Type	Nb	Largeur	Hauteur	Vue en plan	Elévation	Largeur réservation existante	Hauteur réservation existant	
Etage 2								
M-1	9	283	225			300	225	Une porte-fenêtre double OF (90+90 cm) + un châssis semi-fixe OF. Volet roulant coffre bloc baie intérieur formant linteau avec isolation extérieure et habillage aluminium face extérieure.
M-2	6	275	225			300	225	Une porte-fenêtre double OF (90+90 cm) + un châssis semi-fixe OF. Volet roulant coffre bloc baie intérieur formant linteau avec isolation extérieure et habillage aluminium face extérieure.
M-3	1	112	132			140	140	Châssis à 2 vantaux OF. Protection extérieure par un panneau en métal déployé laqué sur ossature métallique laquée.
M-4	1	112	117			130	125	Châssis à 2 vantaux OF. Protection extérieure par un panneau en métal déployé laqué sur ossature métallique laquée.
M-6	1	124	117			131	125	Châssis à 2 vantaux OF. Protection extérieure par un panneau en métal déployé laqué sur ossature métallique laquée.
M-7	1	124	132			131	140	Châssis à 2 vantaux OF. Poignée à clé. Protection extérieure par un panneau en métal déployé laqué sur ossature métallique laquée.
M-9	1	124	122			141	130	Châssis à 2 vantaux OF. Poignée à clé.
M-10	1	198	112			223	120	Châssis à 2 vantaux OF. Poignée à clé.
21								

Etage 3								
M-1	4	283	225			300	225	Une porte-fenêtre double OF (90+90 cm) + un châssis semi-fixe OF. Volet roulant coffre bloc baie intérieur formant linteau avec isolation extérieure et habillage aluminium face extérieure.
M-2	3	275	225			300	225	Une porte-fenêtre double OF (90+90 cm) + un châssis semi-fixe OF. Volet roulant coffre bloc baie intérieur formant linteau avec isolation extérieure et habillage aluminium face extérieure.
M-3	1	112	132			140	140	Châssis à 2 vantaux OF. Poignée à clé. Protection extérieure par un panneau en métal déployé laqué sur ossature métallique laquée.
M-4	1	112	117			130	125	Châssis à 2 vantaux OF. Protection extérieure par un panneau en métal déployé laqué sur ossature métallique laquée.
M-15	2	220	195			198	195	Une porte fenêtre double OF.
11								



CENTRE HOSPITALIER UNIVERSITAIRE D'ANGERS
Rénovation des facades du bâtiment logements des internes pour le C.H de Cholet

Rue Marengo - 49300 CHOLET

DOSSIER N°	24-37	PROJET : Plan 2ème étage Plan 3ème étage Tableau des menuiseries R+2+3
PHASE	DCE	
N°	04	

MODIFICATIONS			ECHELLE(S)	1:100
INDICE	DATE	OBJET	DATE	27/11/2025
			ETABLI PAR	R.G.
			VERIFIE PAR	F.R.